

The Fujitsu logo, consisting of the word "FUJITSU" in a red, sans-serif font with a red infinity symbol above the letter "I".

FUJITSU

A red rectangular box containing the text "FUJITSU Digital Transformation Center" in white, sans-serif font.

FUJITSU  
Digital  
Transformation  
Center

A red curved banner containing the Japanese text "デジタル革新の最前線へ" in white, sans-serif font.

デジタル革新の最前線へ

The English slogan "shaping tomorrow with you" in a white, lowercase, sans-serif font.

shaping tomorrow with you

The Japanese text "社会とお客様の豊かな未来のために" in a white, lowercase, sans-serif font.

社会とお客様の豊かな未来のために



# Concept

コンセプト

## 見えなかった未来が見えてくる。 デジタル革新のヒントが、ここに。

FUJITSU Digital Transformation Center (DTC) は、  
これからの未来を見つめ、デジタル革新を具体化へと導く、  
共創ワークショップ空間です。

働き方改革、工場や店舗など様々な現場における課題解決、  
新たなビジネスの創出などの多くの課題に対し、  
ソリューションやデバイス・ネットワークに精通した技術者をはじめ、  
デザイナー、コンサルタントなど、経験豊富な専門家がお客様とともに考え、  
独自の手法と最先端のテクノロジーで、未来への思いをカタチにします。

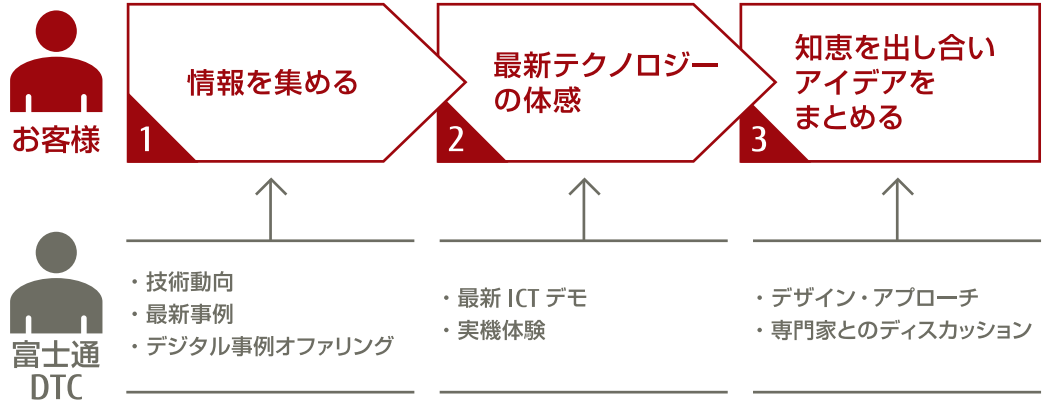
最先端ICTの導入事例や最新のシステム・ソリューションにも  
実際に触れていただきながら、ありたい姿に向かうアイデアをまとめ、  
実現したい施策へと整理します。

描いた未来をメンバー全員で共有し、  
デジタル革新に向けた大きな一歩を踏み出しましょう。

# Mission

ミッション

## デジタル革新に向けたDTCの役割

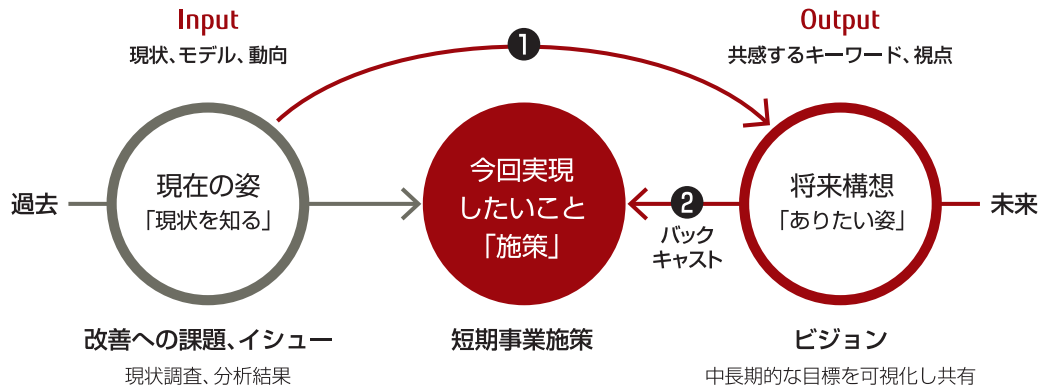


# Process

プロセス

## 将来のありたい姿を考える

DTCは、デザイン・アプローチで、お客様の課題解決のお手伝いをします。ワークショップではアイデアを出し合いながら、将来の「ありたい姿」を描き、共有します。現在の改善への課題、具体的な働き方やテクノロジーの利用方法などを評価し、アイデアをまとめ、実現したい「施策」を導いていきます。



- ① 知恵を出し合い、「ありたい姿」を共有します。
- ② アイデアをまとめ、実現したい「施策」を導きます。





# Workshop

ワークショップ

## テーマに合った専用スタジオで アイデアを深掘りし、ビジョンを描く

DTCは、それぞれのワークショップテーマに合った専用のスタジオを完備。  
富士通オリジナルの手法やノウハウ、最先端のICTが備わった空間で、  
お客様が求めるデジタル革新へと、一步一步着実に進めることができます。

### ワークショップの流れ (例)



#### STEP 1

##### カードを選ぶ

お客様一人ひとりに、  
自分が共感するインスピレーションカードを  
選んでいただけます。



#### STEP 2

##### アイデアの深掘り

選んだカードをもとに、  
専門のファシリテーターによって、  
課題や目標のアイデアを深掘りしていきます。



#### STEP 3

##### ビジョンを考え、意見をまとめる

深掘りした結果を、ビジョンスケッチとして  
一枚の絵にまとめていきます。  
これを全員で共有することで、施策の立案へとつなげます。

### リモートワークショップ

東京-大阪間は高機能会議システム  
で接続されており、リモートワーク  
ショップの開催も可能です。両拠点  
からお客様がワークショップに参加  
したり、東京の専門家が大阪に向けて  
遠隔プレゼンテーションを行います。



# Workshop Menu 多彩なワークショップメニュー

ワークショップメニュー

最新のICTや活用事例をご体感いただきながら、  
経験豊富な専門家が、お客様の課題を解決に導くためのお手伝いをします。  
ここに紹介するテーマの他にも、様々なワークショップをご用意しています。

## 5G



～現状課題とありたい姿を洗い出すヒントに～  
5Gを知る・考えるワークショップ

移动通信システムは1980年代の第1世代から現在の第4世代へと発展し、用途も電話やメールから、インターネット、音楽・ゲーム・動画の配信へと変化しました。2020年に本格的なサービス開始が予想される第5世代（5G）は、さらに幅広い活用が見込まれ、今までにない新しい世界が創出され、人々の暮らしがより便利で快適になると期待されています。本ワークショップは、「5Gについて知りたい」「5Gの活用方法を検討したい」といったお客様を対象とし、5Gとは何なのかコースケースとともにご紹介し、取り組むべき課題や将来のありたい姿について考えます。



5Gを自分たちの業務に活かすアイデアを出すことができました。早速新しい取り組みを進めたいです。(サービス)

実施エリア 東京 大阪 使用スタジオ Studio A 実施時間 180分

## AI



～AIをイノベーションの起爆剤に～  
AI活用を考えるワークショップ

富士通が目指しているAIは、人間の思考を機械に代替させ、人間の判断を支援するという分野です。人を中心とするHuman Centricな、人に寄り添い、人を支えるものと考えています。本ワークショップは、「AI活用に関心があるが何から始めたらよいか分からない」「自社のビジネスや業務におけるAI活用のテーマを検討したい」「現場の業務とAI技術の組み合わせのアイデアを自由な発想で考えたい」というお客様を対象とし、富士通が考えるAIの説明とAI技術の最新動向をふまえ、グループワークやディスカッションを通じ、お客様の事業や業務におけるAI活用を共に考えます。



AIはどのようなものか、日常業務の中でどのように活用できるかをイメージし、アイデア発想できました。(エネルギー)

実施エリア 東京 大阪 使用スタジオ Studio A 実施時間 240分

## セキュリティ



サイバー攻撃の現実  
～攻撃手口の再現～

近年、サイバー攻撃の脅威が非常に高まっています。1通のメールが発端となり事業の継続が困難となる可能性もあり、企業にはセキュリティ対策の強化が求められています。本ワークショップは、セキュリティ対策に関して、「何をどこまでやればよいのか、具体的な対策を知りたい」「富士通の考え方や社内実践について知りたい」「サイバー攻撃がどのような手口で企業に被害を与えているのか体験してみたい」というお客様が対象です。一人1台のパソコンが利用できるスタジオで、サイバー攻撃の現実や脅威を体感し、サイバー攻撃の現実や、ランサムウェアによる被害と対策を紹介します。また富士通のセキュリティに対する取り組みや、人材育成についても紹介します。



ランサムウェアの感染、標的型攻撃による乗っ取りのデモが体験でき、興味深かったです。(産業)

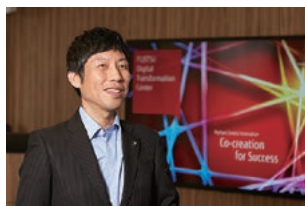
実施エリア 大阪 使用スタジオ Studio C 実施時間 90分

## 働き方改革



自分たちが目指す未来の働き方を描く  
～7000社の導入実績をもとにビジョンを策定～

政府が働き方改革を推進し、富士通がかねてから提唱していたワークスタイル変革に注目が集まっています。しかしこれらの言葉が持つ意味は非常に広く、会社には様々な仕事の仕方があり、担当する業務や家庭環境によって、あるべき働き方はまちまちです。その中で組織として何をするかという点がワークスタイル変革の本質となります。本ワークショップでは、複数の部門の方々にお集まりいただき、それぞれの立場で想いを語ることによって掘り起こされた課題を共有し、あるべき姿をビジョンスキャッチにまとめていきます。会社一丸となって進めることが、このワークショップの非常に重要なポイントとなります。



ワークスタイルの話題はデバイスに偏りがちなので、ビジョンからアプローチする手法は新鮮でした。(流通)

実施エリア 東京 大阪 使用スタジオ Studio B / D ※東京のみ 実施時間 120分



## 働き方改革



### 今すぐできる働き方改革を考える

～具体的な施策を導き、ロードマップを作成～

お客様が取り組むべき働き方を12のワークシーンから選択し、実現に向けたロードマップを作成することで、今すぐ取り掛かれる「働き方改革」のロードマップを共創し、利用シーンにまで落とし込みます。

実施エリア **東京 大阪** 使用スタジオ **Studio B / D** ※東京のみ 実施時間 **180分**

### 経営課題とともに解決する働き方改革

社内の働き方改革を主導される、主に人事部門・経営企画部門の方に。国の制度や富士通の人事部門の実践例をご説明しながら、理想の働き方を議論し、すべきことの優先順位を明らかにします。

実施エリア **東京** 使用スタジオ **Studio B / D** 実施時間 **120分**

### 富士通のICTを活用した働き方改革

～グローバルコミュニケーション基盤と生産性向上に向けたAI活用～

富士通が全世界16万人規模で活用する「グローバルコミュニケーション基盤」の導入背景やノウハウ、実機体験を通じてお客様の働き方改革を考えます。

実施エリア **東京 大阪** 使用スタジオ **Studio C** 実施時間 **120分**

### Boxで変わる仕事のかたち

働き方改革には、セキュアで便利に、いつでもどこでも業務ができるテレワーク環境が求められます。富士通が国内グループ約8万人で活用を進めるクラウド・コンテンツ・マネジメント「Box」の実機体験プログラムで、新しい仕事のかたちを見つけます。

実施エリア **東京 大阪** 使用スタジオ **Studio C** 実施時間 **90分**

### 働き方改革ビジョン策定支援コンサルティング

～ビジョンイメージを可視化し、社内の合意形成を図る～

豊富なコンサルティング事例に基づくテンプレートを活用することでアイデアを創出し、働き方改革のファーストステップとなるビジョン策定に向けた支援を行います。

実施エリア **東京** 使用スタジオ **Studio B / D** 実施時間 **240分**

## ものづくり革新



### 工場IoTのネットワーク環境を考える

～セキュアなスマートファクトリーを目指して～

経験豊富な専門家との対話を通じて、潜在的な課題の整理を行い、IoTを活用したセキュアなスマートファクトリーの実現に向けた進め方を検討していきます。

実施エリア **東京** 使用スタジオ **Studio B / D** 実施時間 **180分**

### Intelligent Dashboardによる工場全体の最適化

製造現場では、IoTを活用してさまざまなデータをつなぎ、リアルタイムに見せる化を進め、分析や予測を用いて工場全体の最適化を目指すことが望まれます。その実現に向け、理想のデータ活用のシナリオや、見せる化のイメージを考えます。

実施エリア **東京 大阪** 使用スタジオ **Studio B / D** ※東京のみ 実施時間 **240分**

## 流通



### 流通業のデータ利活用に向けて

店舗、輸配送、物流倉庫、本社など、さまざまな流通業における現場の課題や、取得した多様なデータを利活用することで、どのような新たな価値を生み出せるのか、専門家とともにディスカッションを行うワークショップです。

実施エリア **東京** 使用スタジオ **Studio D** 実施時間 **180分**

### 次世代店舗を考える

店舗における顧客提供価値を見直したい流通業のお客様へ。将来の店舗価値を定義し、その実現に向けた課題を整理することで、次に踏み出す一歩を明確化します。

実施エリア **東京** 使用スタジオ **Studio B** 実施時間 **180分**

## IoT



### IoTで未来を描く

～IoT Future UX～

IoTに関心があるが何から始めてよいか分からないお客様に。センサー情報の可視化など最新ソリューションを体感しながら、富士通オリジナルのワークショップ形式により未来のありたい姿をまとめます。

実施エリア **東京** 使用スタジオ **Studio B** 実施時間 **120分**

## 都市インフラ



### 都市インフラの未来を考える

～人を中心とした施設づくり～

施設を利用されるお客様、働くスタッフや管理者といった、関わる人々の価値を明確にした「人を中心とした施設づくり」と、施設へのICT導入について、デザイン思考をもとにアイデアを整理します。

実施エリア **東京 大阪** 使用スタジオ **Studio B** 実施時間 **120分**

## デジタルマーケティング



### デジタル時代のマーケティング変革

～デジタルマーケティングによる顧客エクスペリエンス最大化～

デジタルマーケティングの最新動向や富士通の実践事例を踏まえ、顧客エクスペリエンス向上の勘所を紹介いたします。ディスカッションにより課題や将来像を整理し、施策立案の方向性を明確にします。

実施エリア **東京** 使用スタジオ **Studio A** 実施時間 **120分**

### SNAPEC-EXを活用したオムニチャネル実践

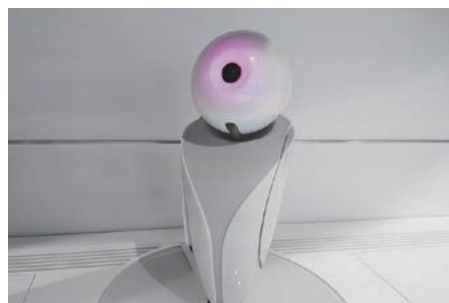
オムニチャネルとは何かを講義と実機体験型のデモンストレーションで学び、ECサイトを中心としたオムニチャネル対応への理解を深め、内容や課題を検討し、具体的なイメージをお持ち帰ります。

実施エリア **東京 大阪** 使用スタジオ **Studio A** 実施時間 **120分**

ワークショップの内容は、お客様のご要望に合わせてアレンジすることも可能です。(ワークショップ・セッションテーマは2019年4月時点のものです)

# FUJITSU Digital Transformation Center @TOKYO

アクセスに優れた東京・浜松町の世界貿易センタービルで、  
最先端のデジタル技術を活用し、新たな未来を共に創ります。



## Studio A

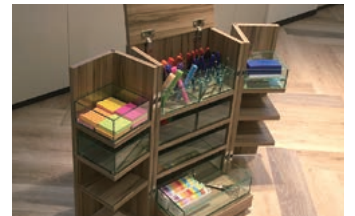
専門家による最先端テクノロジーのセッションやカンファレンスを展開。独自の機能的なツールやソリューションでワークショップを支援。

〈このスタジオで行う主なワークショップ〉

- AIをイノベーションの起爆剤に。AI活用ワークショップ
- デジタル時代のマーケティング変革
- SNAPEC-EXを活用したオムニチャネル実践

### Point

- ・ユニークな独自のデジタルツールや、ペーパーレス会議システムなど、グループワークやディスカッションに最適な機能を装備。
- ・オリジナルで機能的な道具箱には、ワークショップに必要な小道具を準備。
- ・30人以上の大人数でのワークショップやアイデアソンなど、幅広く対応可能。



## Studio B / D

富士通独自のインスピレーションカードとインタラクティブボードで、他にはない最先端ICTを活用したワークショップを開催。

〈このスタジオで行う主なワークショップ〉

- 次世代店舗を考える
  - 流通業のデータ活用に向けて
  - 自分たちが目指す未来の働き方を描く
  - 今すぐできる働き方改革を考える
  - Intelligent Dashboardによる工場全体の最適化
  - IoTで未来を描く
- など

### Point

- ・お客様との対話を通じて作成した700枚以上のインスピレーションカードと、独自開発のインタラクティブボードで、他にはないワークショップを体験。
- ・技術者やデザイナーなどの専門家が、お客様と共に考え、目指す未来像を見える化。
- ・最新のIoT活用事例紹介や、お客様の業種に合ったデモンストレーションを体感。
- ・大阪のスタジオとのリモートによるコミュニケーションも可能。



## Studio C

富士通が実践する「働き方改革」の施策と効果を、一人1台の実機と大型スクリーンによるデモンストレーションで体感。

〈このスタジオで行う主なワークショップ〉

- 富士通のICTを活用した働き方改革

### Point

- ・富士通が全世界16万人規模で活用している「グローバルコミュニケーション基盤」の導入背景や効果を知り、実機で使い勝手や操作感を体験。
- ・豊富な経験を持つ専門スタッフによるディスカッション。
- ・大型スクリーンと一人1台の実機を活用した、最新ソリューションを体感。



## VR

VR (Virtual Reality) 体験

### Point

- ・他に類のない立体感と高速ヘッドトラッキングにより、自然な視界を再現。
- ・VRソリューションとして、教育分野、医療ナビゲーション、ものづくり仮想検証などの活用例や、体験デモ、お客様データによる検証などにもご利用可能。



## 検証

ハイブリッドクラウド検証

### Point

- ・新規に導入する機器上での、業務アプリの動作検証や、実機のないソフト・機器等の組み合わせ検証など、お客様のご希望に合わせ、ハイブリッドクラウドの最新システム導入効果を、事前に確認可能。
- ・仮想化やシステム統合、プライベートクラウドの検証、お客様先からのリモートによる検証にも対応可能。



## イベント・セミナー

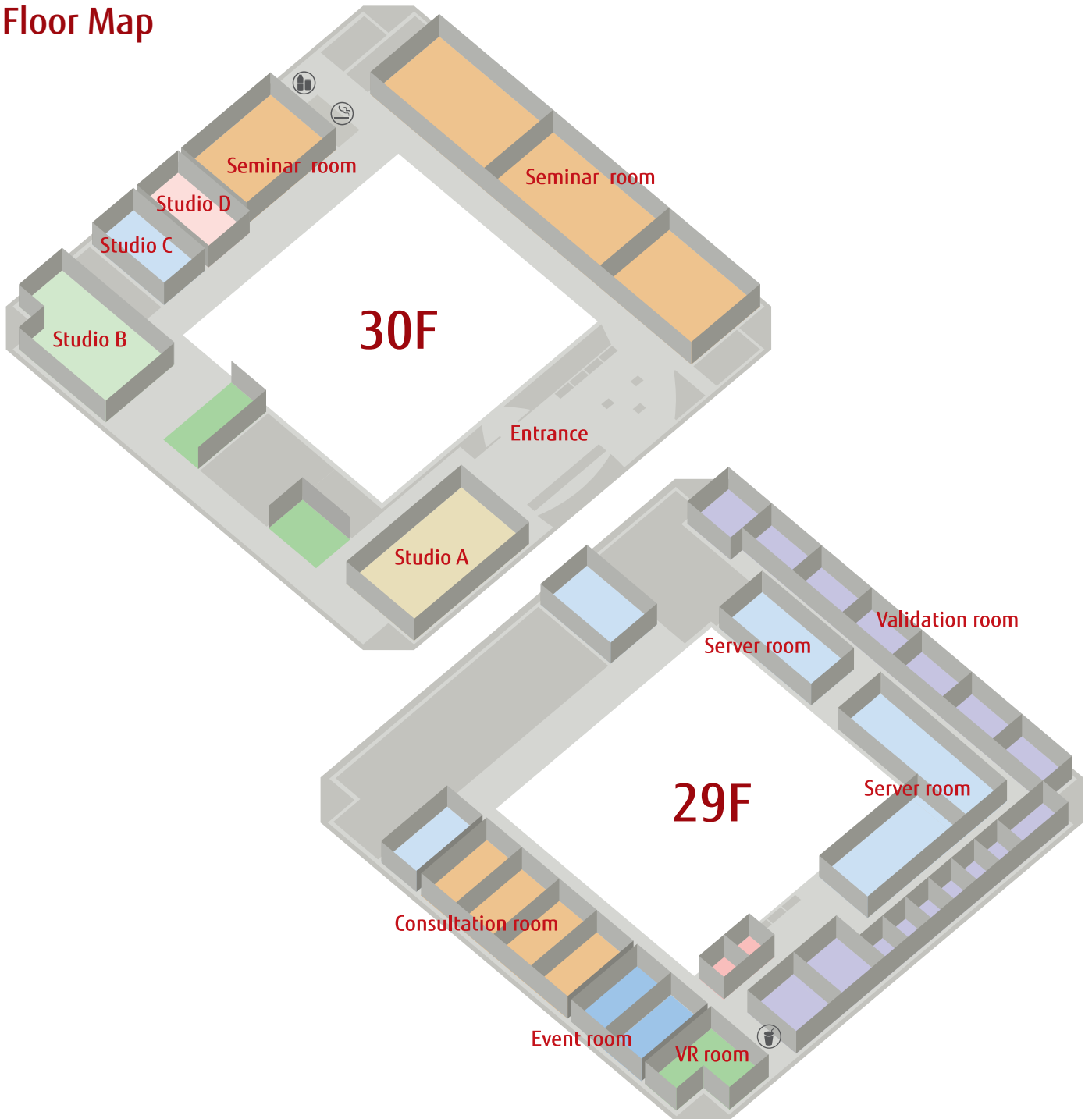
ハンズオンセミナーなど

### Point

- ・お客様の成長戦略を支えるMetaArcのセミナーをはじめ、課題解決に役立つ情報をタイムリーに提供。
- ・IoTやAI、アナリティクス、クラウド、セキュリティなど、最先端のICTを、一人1台の実機を使ったハンズオンセミナーで習得。個別相談会も併せて実施。



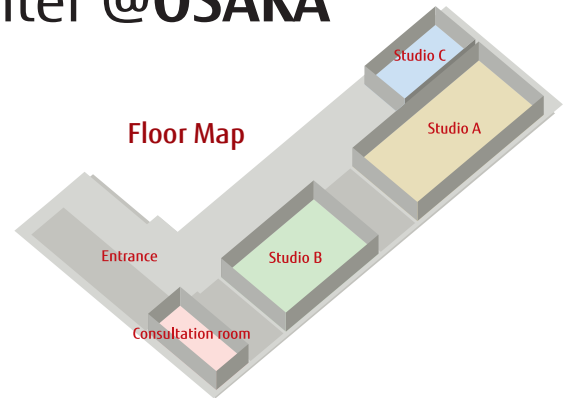
# Floor Map



# FUJITSU Digital Transformation Center @OSAKA

文化・芸術・ビジネスが融合する街で、  
デジタル技術を活用し、新たな未来を共に創ります。

共創ワークショップ空間として好評のDTCが、大阪・中之島にもオープン。  
専門家によるセッションやワークショップを専用のスタジオで実施します。  
柔軟な発想を創り出せる新しい環境で、お客様のデジタル革新について共に考えます。



## Studio A

専門家によるアドバイスやディスカッションをもとに、最先端のテーマに関するワークショップやセミナーを実施。リラックスできる快適なスタジオで発散と収束を繰り返し、革新的なアイデアを創出。

〈このスタジオで行う主なワークショップ〉

- AIをイノベーションの起爆剤に。AI活用ワークショップ
- SNAPEC-EXを活用したオムニチャネル実践

### Point

- ・デザイン・アプローチを用いて、ディスカッション、グループワークをサポート。
- ・ペーパーレス会議システムやオリジナルの工具箱などの機能を装備。



## Studio B

独自開発のインタラクティブボードで、他にはないICTを活用したワークショップを実施。専門のファシリテーターがお客様と共に未来像を作成。

〈このスタジオで行う主なワークショップ〉

- 自分たちが目指す未来の働き方を描く
- 今すぐできる働き方改革を考える
- Intelligent Dashboardによる工場全体の最適化

### Point

- ・お客様との対話で生まれた700枚以上のインスピレーションカードが発想をお手伝い。
- ・東京のスタジオとのリモートによるコミュニケーションも可能。



## Studio C

一人1台の機器を操作し、サイバー攻撃の脅威や、働き方改革におけるコミュニケーションを体感。

〈このスタジオで行う主なワークショップ〉

- サイバー攻撃の現実
- 富士通のICTを活用した働き方改革

### Point

- ・一人1台の実機でリアルに体感。
- ・富士通が全世界16万人規模で活用しているコミュニケーション基盤の体験が可能。



# FUJITSU Digital Transformation Center **Global**

そして、世界へ。

2018年春、ミュンヘン・ロンドン・ニューヨークにてDTC始動。

経済、政治、文化の中核機能が集積する有数の都市から、  
富士通のデジタル革新の輪を世界各地に広げていきます。





## FUJITSU Digital Transformation Center Munich

デジタル・トランスフォーメーション・センター ミュンヘン

ミュンヘン市街地やアルプス山脈を一望できる高層タワー16階。専門のファシリテーター、テクノロジーエキスパートが、グループワークでのアイデア発想や、未来コンセプト作成をサポート。

住所

Mies-van-der-Rohe-Str. 8,  
HighLight Towers, München 80807, Germany



## FUJITSU Digital Transformation Center New York City

デジタル・トランスフォーメーション・センター ニューヨークシティ

マンハッタンの中心部、タイムズスクエア徒歩圏内にあるスタートアップオフィスのようなカジュアル空間。ハイテク産業のハブとして発展するこの地で、イノベティブなビジョンを作成。

住所

733 Third Avenue, 17th Floor  
New York, NY 10017, USA



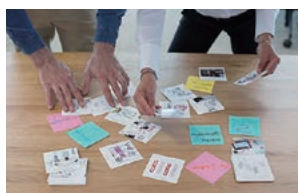
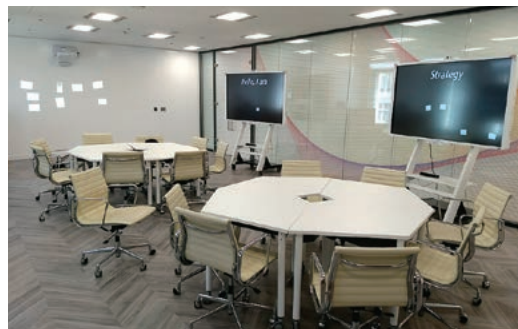
## FUJITSU Digital Transformation Center London

デジタル・トランスフォーメーション・センター ロンドン

ロンドンの古き良き英国様式のオフィス内で、和と洋、伝統と先端テクノロジーを融合し、革新的なビジネスアイデアを共創。

住所

22 Baker Street, Marylebone,  
London W1U 3BW, United Kingdom



### Point

- ・全ての施設でインタラクティブボードを用いたワークショップをご提供。
- ・DTC以外のロケーションでワークショップをご希望のお客様につきましては、個別にご相談ください。お客様の状況やご要望に応じて、出張ワークショップを実施いたします。

## 海外DTCのワークショップ・セッションテーマ

### 俊敏なビジネスを支える基盤づくり

システムをクラウド上に統合しモダナイズすることで、迅速なアプリケーション開発を可能にし、エンドユーザーニーズに合った基盤づくりを目指します。

分野・業種 **ハイブリッドIT** 実施エリア **Munich London New York**

### ビジネスプロセスのデジタル化

ビジネスプロセスのデジタル化や、LOB(Line of Business)アプリケーションの効果的な活用による組織全体のイノベーション活動をサポートします。

分野・業種 **ERP** 実施エリア **Munich London New York**

### 業務の迅速化と生産性向上

人、モノ、情報を繋ぎ、お客様のビジネス上の成長をご支援すると共に、社会価値創出をサポートします。

分野・業種 **生産性向上** 実施エリア **Munich London**

### お客様理解を深める

エンドユーザーのニーズを的確に捉えた相互コミュニケーションを図るため、エンドユーザーの特性や行動をより深く理解し、対応策を考えるワークショップです。

分野・業種 **顧客理解** 実施エリア **Munich London**

### 生産的な働き方のためのデジタルワークスペース活用

多様な業務に携わる個人に合ったワークスペースを考え、生産性の向上に繋がるシームレスな環境をお客様と一緒に導き出します。

分野・業種 **デジタルワークスペース** 実施エリア **Munich London**

### 「業務のあり方を考えるワークショップ」

実施時間：半日

### 進化するデジタルスマートファクトリー

製造工程に最新のテクノロジーを適用することで、新たな生産方法を習得されたお客様向けに、実現に向けたビジョンを策定します。

分野・業種 **製造** 実施エリア **Munich London New York**

### 乗客を第一に考えるインテリジェントモビリティ

デジタルサービスの活用や、インテリジェントなデータの活用によるシームレスなサービスを提供する都市インフラの未来を描き、利用者にとって最高のエクスペリエンスを創造します。

分野・業種 **モビリティ** 実施エリア **Munich London**

### 繋がる市民と行政サービス

デジタル化が進んだ社会において、自治体や公共機関が安全かつ革新的なサービスを提供することで市民と繋がりを持つことをご支援します。

分野・業種 **公共** 実施エリア **Munich London**

### 未来の銀行のあり方

金融市場やお金の使い方が変化する世の中において、銀行が既存顧客の維持及び新規顧客の獲得に向けたカスタマーエクスペリエンスへ進化させるお手伝いをします。

分野・業種 **金融** 実施エリア **Munich London New York**

### 繋がる小売と流通サービス

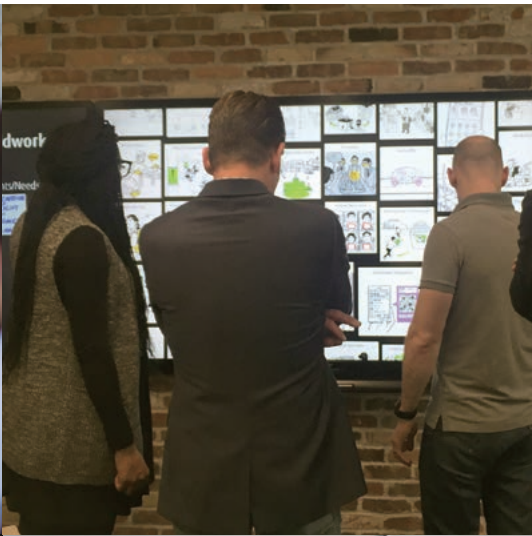
様々な情報が瞬時に手に入る今日の消費者に対して、個人個人の嗜好やニーズを捉えた的確なソリューションを提案するためのテクノロジー活用やオムニチャネル戦略立案をまとめます。

分野・業種 **流通** 実施エリア **Munich London New York**

### 「業種の未来を考えるワークショップ」

実施時間：1日

全てのワークショップでサイバーセキュリティの要素を組み込み可能です。(ワークショップ・セッションテーマは2019年4月時点のものです)





ご利用案内

富士通デジタル・トランスフォーメーション・センター  
FUJITSU Digital Transformation Center

〒105-6125 東京都港区浜松町2-4-1 世界貿易センタービル30階(受付)  
営業時間 9:00~17:00 (土・日・祝日・弊社指定の休業日を除く)

〒530-6110 大阪府大阪市北区中之島3-3-23 中之島ダイビル10階  
営業時間 9:00~17:00 (土・日・祝日・弊社指定の休業日を除く)

施設の詳細情報については、以下ウェブサイトにてご確認ください。  
<http://www.fujitsu.com/jp/facilities/dtc/>

【ご利用について】

富士通デジタル・トランスフォーメーション・センターのご利用は事前予約制です。  
弊社担当営業までお問い合わせください。

お問い合わせ

富士通コンタクトライン(総合受付)

TEL 0120-933-200

受付時間 9:00 ~ 17:30 (土曜・日曜・祝日・弊社指定の休業日を除く)